

QUAND LA SOLIDARITÉ  
FAIT SON CINÉMA



PROJECTION  
EN PLEIN AIR



Samba, un Sénégalais vivant en France depuis 10 ans, enchaîne les petits boulots pour s'en sortir. Vivant en situation irrégulière, il essaye par tous les moyens d'obtenir des papiers. Alice est une cadre supérieure qui suite à un épuisement professionnel, tente de se reconstruire en faisant du bénévolat dans une association. Samba et Alice ont un point en commun : ils cherchent à sortir de leur impasse. C'est alors que leur chemin va se croiser.

• JEUDI 14/06

• 21H30

• PLACE DE JAUDE

• PUY-DE-DÔME

• I > 30

• JUIN 2018

EGM  
ÉTATS GÉNÉRAUX  
DES MIGRATIONS

• PROJECTIONS

• MANIFESTATION

• EXPOS

• CONCERT

• PARRAINAGES

## CONCERT SOLIDAIRE

Village associatif  
Soutien  
aux luttes  
des exilé.e.s  
et des mineurs  
isolés



Avec:

Mak Soul (reggae guinéen)

Kim Via (hip-hop tchadien)

Joe Séli (soul togolaise)

...

Entrée prix libre

Buvette sur place

JEUDI 28 JUIN À LA MAISON DU PEUPLE  
À PARTIR DE 19H00

Politique de « tri » - expulsions - loi « asile immigration »  
CONTRE LE RECUIL DES DROITS DES ÉTRANGERS

POUR UNE VÉRITABLE POLITIQUE D'ACCUEIL

## MANIFESTATION

SAM 30/06 • CLERMONT-FD

15H • PLACE DE LA VICTOIRE

EGM  
ÉTATS GÉNÉRAUX  
DES MIGRATIONS

# RÉSISTONS À BRAS OUVERTS



UN MOIS DE SOLIDARITÉ ET DE LUTTES DANS LE PUY-DE-DÔME



WELCOME

#EGMigrations

## Des États Généraux des Migrations pour construire là où les politiques migratoires détruisent

La politique migratoire du gouvernement repose sur une volonté de tri entre migrant.e.s, et cela le plus en amont possible voire même largement en dehors des frontières de l'Europe. Le but évident est d'écartier un maximum de personnes du droit au séjour en France. Cela passe aussi par une chasse aux migrant.e.s et un harcèlement accru des citoyen.ne.s et associations qui sont à leurs côtés.

Face à cette politique migratoire perpétuellement répressive et donc peu respectueuse des droits fondamentaux, nous avons décidé de lancer les États Généraux des Migrations pour tenter de construire là où les politiques migratoires détruisent :

- construire un mouvement d'opinion pour s'opposer à une vision erronée, culpabilisante et trop souvent xénophobe des migrations et des migrant.e.s. Faire entendre que d'autres politiques sont possibles que celles à l'œuvre depuis plus de 30 ans.
- construire un contre-pouvoir rassemblant autant d'acteurs de la société civile que possible pour dénoncer les situations inacceptables qui ont cours sur le territoire français et mobiliser contre les nouvelles régressions prévues par le ministre Collomb.
- construire des propositions pour démontrer qu'une autre politique migratoire est possible et ouvrir un espace où la voix des exilé.e.s soit enfin écoutée.

Dans le Puy-de-Dôme, des dizaines d'organisations se sont regroupées pour promouvoir et animer ces EGM. Après une première phase de concertation, nous lançons tout le mois de juin un « moi(s) migrant.e.s » autour d'événements et d'actions. Nous entendons avec ce mois de mobilisation dénoncer l'inacceptable, les politiques à l'œuvre aujourd'hui autour notamment de l'indigne loi *Asile et Immigration*, l'impasse et le coût humain insupportable du Règlement européen Dublin III. Nous exigeons en urgence le respect des droits fondamentaux et l'inconditionnalité d'un accueil dignes des personnes migrantes.

Les États Généraux des Migrations, lancés en juin 2017, regroupent plus de 400 associations, organisations, syndicats et collectifs.

Ensemble, nous nous mobilisons pour un changement radical de politique migratoire. Retrouvez tous les textes et les infos des #EGMigrations sur :

<http://eg-migrations.org>

EGmigrations63@gmail.com

États Généraux des Migrations 63

Les États Généraux des Migrations sont organisés dans le Puy-de-Dôme par : RESF 63, CIMADE 63, LDH Clermont/Riom, LDH Billom, Amnesty International 63, AFPS 63, UNL 63, PDB63 Images - Festival cinéma Social et engagé, CGT 63, Solidaires 63, FSU 63, SAF 63, UNEF Auvergne, Association Familiale Protestante d'Entraide, JRS Welcolme Jeunes Clermont, Fédération libres penseurs 63, Secours catholique, Chom'actif-MNCP 63, DAL 63, Aides Clermont-Fd.

QUAND LA SOLIDARITÉ  
FAIT SON CINÉMA

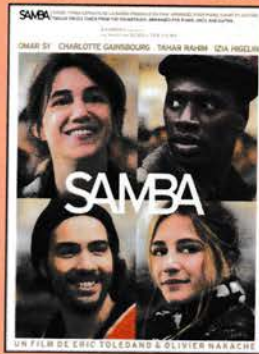
• JEUDI 14/06

• 21H30

• PLACE DE JAUDE



PROJECTION  
EN PLEIN AIR



Samba, un Sénégalais vivant en France depuis 10 ans, enchaîne les petits boulots pour s'en sortir. Vivant en situation irrégulière, il essaye par tous les moyens d'obtenir des papiers. Alice est une cadre supérieure qui suite à un épuisement professionnel, tente de se reconstruire en faisant du bénévolat dans une association. Samba et Alice ont un point en commun : ils cherchent à sortir de leur impasse. C'est alors que leur chemin va se croiser.

## CONCERT SOLIDAIRE

Village associatif  
Soutien  
aux luttes  
des exilé.e.s  
et des mineurs  
isolés



Avec:

Mak Soul (reggae guinéen)

Kim Via (hip-hop tchadien)

Joe Séli (soul togolaise)

Entrée prix libre  
Buvette sur place

JEUDI 28 JUIN À LA MAISON DU PEUPLE  
À PARTIR DE 19H00

Politique de « tri » - expulsions - loi « asile immigration »  
CONTRE LE RECU DES DROITS DES ÉTRANGERS

POUR UNE VÉRITABLE POLITIQUE D'ACCUEIL

## MANIFESTATION

SAM 30/06 • CLERMONT-FD

15H • PLACE DE LA VICTOIRE

EGM  
ÉTATS GÉNÉRAUX  
DES MIGRATIONS

# DU 1ER AU 30 JUIN 2018 DANS LE PUY-DE-DÔME

## RETROUVEZ LE PROGRAMME D'UN MOI(S) ENGAGÉ

### ● VEN 1/06

18H00

#### RANDONNÉE SOLIDAIRE

Pour se mettre en jambes et se préparer pour la suite, les EGM63 attaquent par une randonnée solidaire autour du plateau de Gergovie. A cette occasion, nous porterons haut et fort nos mots d'ordre : « Non à la loi Asile et Immigration » et « Oui à une politique migratoire solidaire et respectueuse des droits fondamentaux ! »

📍 18h00 sur le parking du plateau de Gergovie

### ● JEU 7/06

18H00

#### VISITE ATYPIQUE

Les EGM63 vous proposent une « visite atypique » de l'exposition photographique de Bruno Boudjelal "Habiterai-je un jour dans la maison" ? Projet en partenariat avec la CIMADE 63.

📍 Hôtel Fontfreyde, Centre Photographique de Clermont-Ferrand. Entrée gratuite, sans préinscription.

### ● MER 13/06

18H30

#### CAFÉ REPAIRE

là-bas si j'y suis

Le bar Le Chapelier toqué accueille pour les EGM63 un café « repaire » animé par les représentants locaux de « Là-bas si j'y suis » et des militant.e.s du RESF et de la LDH sur la situation des Mineurs Isolés Étrangers (MIE).

📍 18h30 au bar Le Chapelier toqué, place Saint-Pierre à Clermont-Ferrand

### ● JEU 14/06

#### LES #EGMigrations PRENNENT POSSESSION DE LA PLACE PUBLIQUE !

18H30

#### CERCLE DE SILENCE

En solidarité, avec les étrangers menacés d'expulsion, des Cercles de Silence sont organisés tous les mois. Rejoignez-nous pour une action de contestation et de dénonciation !

📍 18h30 place de Jaude à Clermont-Ferrand.

19H30

#### PIQUE-NIQUE / JEUX

A la suite du Cercle de Silence, et en attendant la projection en plein air, nous vous invitons à rester place de Jaude autour d'un pique-nique. N'hésitez pas à apporter vos jeux (molkky, palets...) et vos chaises longues !

📍 Dès 19h30 place de Jaude

21H30

#### PROJECTION EN PLEIN AIR

Pour finir la soirée, nous vous proposons une projection en plein air du film SAMBA de Eric Toledano et Olivier Nakache avec Omar Sy et Charlotte Gainsbourg.

📍 21h30 place de Jaude / Gratuit

### ● DIM 17/06

#### 10H00 - 17H00 LES EGM à ALTERNATIBA

Dans le cadre d'ALTERNATIBA, les EGM tiennent un stand au jardin Lecoq. Au programme : danses, parcours du migrant, jeux en plein air, exposition, et sensibilisation aux droits des migrant.e.s, etc.

📍 De 10h à 17h au jardin Lecoq à Clermont-Ferrand

### ● M

20

PF

Amne  
d'un



### ● JEU

18H

CO

Du son et  
Mak Soul  
enflamme

Entrée pr

📍 A pa  
plac

### ● SAM

10H

PAR

Cérémonie  
Mairie de  
symbolique  
politique e  
contenu à  
d'accueil et

📍 10h

## L'HUMANITÉ DE DEMAIN SE CONSTRUIT AVEC L'ACCUEIL

# 8 DANS LE PUY-DE-DÔME

## MMME D'UN MOI(S) ENGAGÉ AUTOUR DES EXILÉ.E.S ●●

● JEU 14/06

**LES #EGMigrations PRENNENT  
POSSESSION DE LA PLACE PUBLIQUE !**

■ 18H30

### CERCLE DE SILENCE

En solidarité, avec les étrangers menacés d'expulsion, des Cercles de Silence sont organisés tous les mois. Rejoignez-nous pour une action de contestation et de dénonciation !

📍 18h30 place de Jaude à Clermont-Ferrand.

■ 19H30

### PIQUE-NIQUE / JEUX

A la suite du Cercle de Silence, et en attendant la projection en plein air, nous vous invitons à rester place de Jaude autour d'un pique-nique. N'hésitez pas à apporter vos jeux (molkky, palets...) et vos chaises longues !

📍 Dès 19h30 place de Jaude

■ 21H30

### PROJECTION EN PLEIN AIR

Pour finir la soirée, nous vous proposons une projection en plein air du film **SAMBA** de Eric Toledano et Olivier Nakache avec Omar Sy et Charlotte Gainsbourg.

📍 21h30 place de Jaude / Gratuit

DIM 17/06

10H00 - 17H00 **LES EGM à ALTERNATIBA**

Dans le cadre d'ALTERNATIBA, les EGM tiennent un stand au jardin Lecoq. Au programme : danses, parcours du migrant, jeux en plein air, exposition, et sensibilisation aux droits des migrant.e.s, etc.

📍 De 10h à 17h au jardin Lecoq à Clermont-Ferrand

● MER 20/06

20H15

### PROJECTION - DÉBAT

Amnesty International vous propose une projection de courts-métrages suivie d'un échange autour des migrations.

Entrée libre et gratuite

📍 20h15 à la salle de la Jetée  
6 place Michel de l'Hospital à Clermont-Ferrand

EGM

ÉTATS GÉNÉRAUX  
DES MIGRATIONS

● JEU 28/06

18H30

### CONCERT SOLIDAIRE

Du son et de l'action en soutien à la lutte des exilé.e.s !

Mak Soul (reggae / Guinée), Kim Via (hip-hop / Tchad), Joé Séli (Soul / Tchad) enflammeront la Maison du Peuple de 19h à 23h.

Entrée prix libre. Village associatif et buvette sur place.

📍 A partir de 19h00 à la Maison du Peuple,  
place de la liberté à Clermont-Ferrand

● SAM 30/06

■ 10H30

### PARRAINAGES

Cérémonie de parrainages républicains en Mairie de Ménérol. Une cérémonie symbolique que nous entendons rendre politique en redonnant du sens et du contenu à la conception « républicaine » d'accueil et d'asile.

📍 10h30 Mairie de Ménérol

■ 15h00

### MANIFESTATION

Face à la politique migratoire de tri et d'expulsion renforcée par la loi Asile Immigration, les EGM appellent à une grande manifestation populaire pour une politique migratoire solidaire et respectueuse des droits fondamentaux.

📍 15h place de la Victoire à Clermont-Ferrand



**DEMAIN SE CONSTRUIT AVEC L'ACCUEIL D'AUJOURD'HUI !**